



## Dolman 960 | Marie

€17.500 BTW Betaald

**Afmeting:**  
10 m x 3.2 m x 0.9 m

**Materiaal:**  
Staal

**Categorie:**  
Motorjacht

**Bouwjaar:**  
1973

**Hoofdmotor:**  
BMC

**Ligplaats:**  
Dit schip is uitsluitend op afspraak te bezichtigen,  
ligplaats elders.

Schepenkring Jachtmakelaardij Gelderland  
De Muggenwaard 16  
6988 BX Lathum

☎ +31(0)313-631620  
✉ [lathum@schepenkring.nl](mailto:lathum@schepenkring.nl)



## Dolman 960 | Marie

**Te koop: Dolman 960 – Klassiek motorjacht met open kuip (1973)**

Deze Dolman 960 uit 1973 is een klassiek motorjacht met een tijdloze uitstraling en een open kuip, ideaal voor liefhebbers van karaktervolle schepen.

Met een lengte van 10,00 meter, een breedte van 3,20 meter en een geringe diepgang van 0,90 meter is deze boot geschikt voor een groot vaargebied, inclusief ondiepe wateren.

De boot wordt aangedreven door een BMC 6-cilinder dieselmotor van 90 pk met circa 2550 draaiuren, een solide basis voor verdere vaart.

Houd er rekening mee dat de boot **onderhoud nodig heeft**, wat haar uitermate geschikt maakt voor iemand die een project zoekt en deze klassieker naar eigen wens wil opknappen.

Masstiek ter overname.

De boot staat momenteel bij de eigenaar op het terrein.

**Belangrijkste kenmerken:**

- Lengte: 10,00 m
- Breedte: 3,20 m
- Diepgang: 0,90 m
- Bouwjaar: 1973
- Motor: BMC 6-cilinder diesel, 90 pk (±2550 uur)
- Open kuip
- Onderhoud vereist

Een mooi project voor de liefhebber van klassieke motorjachten.

Interesse? Neem gerust contact op voor meer informatie of een bezichtiging!

---

---

## Basisgegevens

### Categorie

Referentienummer	224546
Referentie	060219009
Categorie	Motorjacht
Tweede categorie	Klassiek/traditioneel motorjacht
Merk	Dolman
Model	960
Scheepsnaam	Marie

### Ligplaats

Type	Ergens anders
Anders	Dit schip is uitsluitend op afspraak te bezichtigen, ligplaats elders.
Land	Nederland
Breedtegraad	51.99009630
Lengtegraad	6.04736160

### Algemeen

Status	Beschikbaar
Nieuw of gebruikt	Gebruikt
Boortype	Motorboot
Bouwjaar	1973
Rompmateriaal	Staal
Accountmanager	Vincent Lubach
Korte omschrijving	Klassieke Dolman 960 met open kuip en sterke 6-cilinder diesel, ideaal project voor liefhebbers die een schip naar eigen wens willen opknappen.
Motorisatie kort	BMC 90pk / 6 cilinder met 2550 uur
Website makelaar	<a href="https://www.schepenkring.nl/">https://www.schepenkring.nl/</a>

## Afmeting

Lengte	1000 cm
Breedte	320 cm
Diepgang	90 cm

## Algemeen

### Nieuw geleverd

Werf	Dolman
------	--------

### Romp, dek en opbouw

Rompvorm	knikspant
Ramen	RVS met glas

### Afmetingen en gewichten

Doorvaarthoogte	240 cm
-----------------	--------

## Accommodatie

### Ruimtes

Stahoogte	185 cm
Vast	4
Salon	✓

### Aankleding

Type interieur	Klassiek, warm
Opmerkingen Type interieur	Mahonie met wit.

### Water

Watertank & materiaal	✓
Inhoud	80 liter
Watersysteem	Pressure system

## Sanitair

Toiletten	1
Opmerkingen Toiletten	Pomp toilet.
Handmatig	✓

## Keuken

Kooktoestel & brandstof	✓
Aantal	2
Kookbrandstof	gas
Koelkast & voeding	✓
Opmerkingen Koelkast & voeding	Waeco cas60 gas en elektrisch 12V.
Inhoud Koelkast	60 liter
Voeding	gas + elektrisch

## Motor en elektra

### Motorisatie

Aantal identieke motoren	1
Start type	elektrisch

### Hoofdmotor

Type	binnenboord
Merk	BMC
Model	6 -cilinder
Bouwjaar	1973
Aantal cilinders	6
Vermogen	90 pk
Urenteller	✓
Draaiuren	2548
Opmerkingen Draaiuren	Revisie gehad bij 1620 uur.
Brandstof	diesel
Verbruik	5 liter/uur
Merk keerkoppeling	Velvet 2.1 : 1

### Tank

Brandstoftank aantal	✓
Aantal	1
Totale inhoud brandstoftank(s)	150 liter

#### Meetinstrumenten motor

Toerenteller	✓
--------------	---

#### Elektriciteit

Accu	✓
Aantal	1
xAh per accu	225
Acculader	✓
Opmerkingen Acculader	Losse acculader.
Dynamo	✓
Opmerkingen Dynamo	Op de motor.
Walstroom	✓
Walstroomkabel	✓
12V	✓
Bedieningspaneel	Zekering paneel.

## Navigatie en elektronica

#### Basishulpmiddelen

Kompas	✓
Dieptemeter	✓
Merk dieptemeter	Vetus
Navigatieverlichting	✓

## Uitrusting buitenom

#### Anker

Ankers & materiaal	✓
Opmerkingen Ankers & materiaal	en een losse anker.
Aantal	1
Type	Danfort

Materiaal ankers

gegalvaniseerd

Ankerlier

elektrisch

### Dekuitrusting

Zeerailing

✓

Opmerkingen Zeerailing

RVS

Zwemplatform

✓

Zwemtrap

✓

### Bijboot

Davits

✓

Opmerkingen Davits

RVS

### Overig

Stootwillen, lijnen

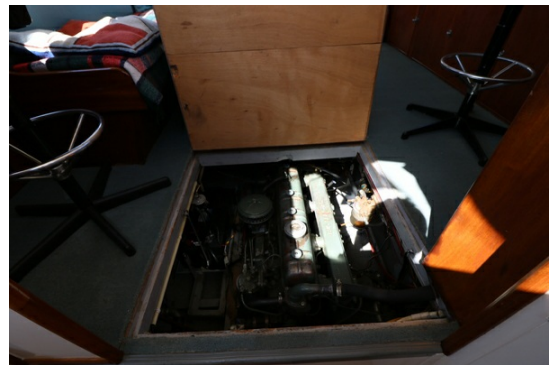
✓

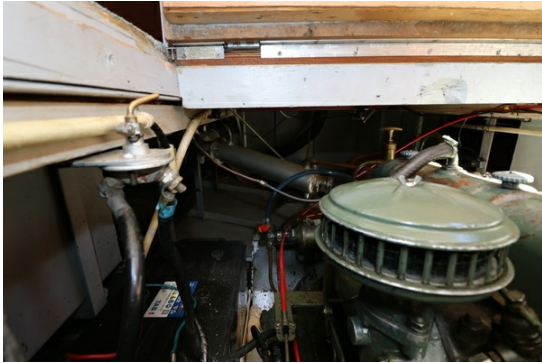
## Veiligheid

### Veiligheid

Brandblusser

✓















---

## Schepenkring Gelderland

De Muggenwaard 16  
6988 BX Lathum

[+31\(0\)313-631620](tel:+310313631620)

[lathum@schepenkring.nl](mailto:lathum@schepenkring.nl)

---